

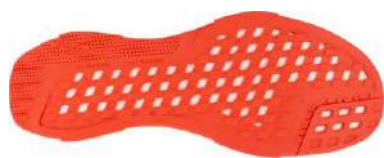


Fusion Flexweave™ Work

Athletic Work Shoe - S1P SRC



Modello	IB1076S1P
Genere	Uomo
Puntale	Composito
Tomaia	Ultraknit e Flexweave™
Colore	Nero, Bianco, Arancione
Taglie	37 - 47



Antiscivolo	SRC
Idrocarburi	Migliore
Inserti metallici	Buono
Calore	Buono
Abrasioni	Migliore
Prodotti chimici	Migliore

Revestimento Maglia di nylon traspirante

Suola interna Plantare estraibile in morbida EVA ammortizzante

Suola esterna Intersuola in Floatride Energy Foam e suola antiscivolo in gomma

Caratteristiche speciali Flexweave™, Floatride Energy Foam, Puntale ampio, 100% non metallico

Descrizione del prodotto

L'intersuola in schiuma Floatride Energy, Fusion Flexweave™ Work offre un'ottima ammortizzazione. La schiuma Floatride Energy è di supporto, altamente reattiva e leggera rispetto all'EVA tradizionale. Il tessuto Flexweave™ offre supporto flessibile, resistenza leggera e resistenza traspirante. La suola in gomma antiscivolo garantisce flessibilità ed aderenza.

Caratteristiche del prodotto

EN ISO 20345, S1P, Puntale in composito, XTR® Brand Composite Toe, Antiscivolo (SRC), Scarica elettrostatica (ESD) (EN ISO 61340)

Caratteristiche fondamentali

- La tomaia Ultraknit and Flexweave™ è leggera, resistente ed altissima traspirabilità
- L'intersuola Floatride Energy lighter è più leggera dell'EVA tradizionale
- L'intersuola Floatride Energy è flessibile e garantisce un'ottima ammortizzazione
- La suola in gomma antiscivolo con footmapping per una maggiore flessibilità ed aderenza
- Il puntale in composito soddisfa o eccede gli standard di sicurezza EN ISO 20345