

MINERAL SPRING POLIESTERE

MEMBRANA IMPERMEABILIZZANTE BITUME DISTILLATO POLIMERO PLASTOMERICA, A BASE DI BITUME DISTILLATO E PLASTOMERI



CONFERISCE CREDITI **LEED**

CATEGORIA	CARATTERISTICHE			IMPATTO AMBIENTALE						MODALITÀ D'IMPIEGO			
			Reazione al fuoco										
PLASTOMERICHE	IMPERMEABILE	REAZIONE AL FUOCO		ECO GREEN	NON CONTIENE AMIANTO	NON CONTIENE CATRAME	NON CONTIENE CLORO	RIGICLABILE	RIFIUTO NON PERICOLOSO	NON CONTIENE OLI USATI	APPLICAZIONE A FIAMMA	APPLICAZIONE AD ARIA CALDA	APPLICAZIONE CON CHIODI

DESCRIZIONE

La membrana **MINERAL SPRING** è costituita da bitume distillato e selezionato per l'uso industriale, additivato con un elevato tenore di polimeri plastomerici poliolefinici tali da ottenere una lega ad "inversione di fase" la cui fase continua è formata da polimero nel quale è disperso il bitume, dove le caratteristiche sono determinate dalla matrice polimerica e non dal bitume anche se questo ne costituisce l'ingrediente maggioritario. Le prestazioni del bitume vengono pertanto incrementate e risulta migliorata la durabilità e la resistenza alle alte e basse temperature mantenendo inalterate le già ottime qualità di adesività e di impermeabilità del bitume.

MINERAL SPRING POLIESTERE è prodotta in varie grammature con armature in tessuto non tessuto di poliestere stabilizzato.

MINERAL SPRING POLIESTERE è armata con un composito in "tessuto non tessuto" di poliestere imputrescibile stabilizzato con fibra di vetro, di elevata resistenza meccanica ed elasticità e dotato di una ottima stabilità dimensionale

a caldo che riduce i problemi di sciabolatura dei teli e di ritiro delle giunzioni di testa, perché è da 2 a 3 volte più stabile delle normali armature in tessuto non tessuto di poliestere.

La membrana **MINERAL SPRING** ha la faccia superiore autoprotetta con scagliette di ardesia, di colori diversi, incollate e pressate a caldo. Solamente una striscia laterale di sovrapposizione priva di ardesia e protetta con una fascia di film Flamina che va fusa a fiamma per saldare la giunzione.

La faccia inferiore della membrana è rivestita con Flamina, un film plastico fusibile, ed è gofrata sia per ottenere la pretensione e quindi l'ottimale retrazione del film, che per offrire alla fiamma una maggior superficie e quindi una posa più sicura e più veloce. Quando la membrana è applicata a secco o per punti, la goffratura funge da diffusore di vapore.

CAMPI D'IMPIEGO

Le durevoli caratteristiche di resistenza meccanica e di elasticità e la stabilità sia ad alta che bassa temperatura della membrana **MINERAL**



DESTINAZIONI D'USO DI MARCATURA "CE" PREVISTE SULLA BASE DELLE LINEE GUIDA AISPEC-MBP

EN 13859-1 - MEMBRANE DESTINATE AL SOTTOTEGOLA

- Sottotegola
- MINERAL SPRING POLIESTERE

SPRING consentono di impiegarle in climi non particolarmente freddi come elemento di tenuta, sia per lavori nuovi che per rifacimenti:

- Su tutte le pendenze, sia in piano che in verticale e su superfici curve.
- Su piani di posa di diversa natura: piani di posa cementizi gettati in opera o prefabbricati, su coperture in legno, sui più diffusi isolanti termici usati in edilizia.
- **MINERAL SPRING** è destinato all'impermeabilizzazione sotto copertura discontinua e viene impiegato come membrana sottotegola.

CARATTERISTICHE TECNICHE

	Normativa	T	MINERAL SPRING POLIESTERE		
Armatura			Tessuto non tessuto di poliestere composito stabilizzato con fibra di vetro		
Peso MINERAL	EN 1849-1	±15%	3.5 kg/m ²	4.0 kg/m ²	4.5 kg/m ²
Dimensioni rotoli	EN 1848-1	-1%	1x10 m	1x10 m	1x10 m
Impermeabilità	EN 1928 - B	≥	60 kPa		
Forza a trazione massima L/T • dopo invecchiamento	EN 12311-1	-20%	400/300 N/50 mm NPD		
Allungamento a trazione L/T • dopo invecchiamento	EN 12311-1	-15% V.A.	35/40% NPD		
Resistenza alla lacerazione con il chiodo L/T	EN 12310-1	-30%	140/140 N		
Flessibilità a freddo	EN 1109	≤	-5°C		
Resistenza allo scorrimento ad elevata temperature	EN 1110	≥	110°C		
Penetrazione dell'acqua • dopo invecchiamento	EN 1928 EN 1296-1928		W1 W1		
Euroclasse di reazione al fuoco	EN 13501-1		E		
Comportamento al fuoco esterno	EN 13501-5		F roof		

Caratteristiche termiche

Conduttività termica			0.2 W/mK	0.2 W/mK	0.2 W/mK
Capacità termica			4.20 KJ/K	4.80 KJ/K	5.40 KJ/K

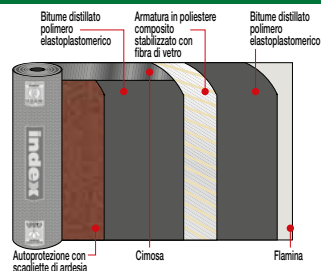
Conforme EN 13707 come fattore di resistenza al passaggio del vapore per le membrane bitume distillato polimero armate, ove non dichiarato, può essere assunto il valore $\mu = 20\ 000$.

La membrana ardesiata presenta una diversa colorazione a seconda dei periodi di stoccaggio. In genere, per un periodo di 2-3 mesi, la membrana può assumere una colorazione più scura rispetto a quella originale. È un fenomeno fisico di questa tipologia di membrane che non può essere oggetto di reclamo. Lo stesso per quanto riguarda il mantenimento del colore e le diverse colorazioni che possono verificarsi fra zone esposte e meno esposte della copertura per le tipologie colorate artificialmente.

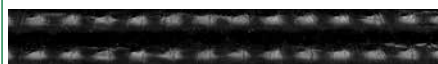
e le utilizzazioni del prodotto. Considerate le numerose possibilità d'impiego e la possibile interferenza di elementi da noi non dipendenti, non ci assumiamo responsabilità in merito ai risultati. L'Acquirente è tenuto a stabilire sotto la propria responsabilità l'idoneità del prodotto all'impiego previsto.

COMPOSIZIONE DELLA MEMBRANA

MINERAL SPRING POLIESTERE



FINITURE PRODOTTO



GOFFRATURA. La goffatura sulla superficie inferiore della membrana rivestita con film Flamina permette una posa sicura e veloce; diventando liscia, sotto l'effetto della fiamma, segnala la giusta fusione e consente una retrazione più rapida del film. La goffatura permette anche una buona diffusione del vapore; nella posa in semindipendenza e in indipendenza, nei punti dove resta intatta, evita bolle e rigonfiamenti.



AUTOPROTEZIONE MINERALE - melange multicolore. Sulla faccia della membrana destinata a rimanere a vista, viene incollata a caldo una protezione formata da scaglie di ardesia di diverso colore. Questo scudo minerale protegge la membrana dall'invecchiamento provocato dai raggi U.V.

I dati esposti sono dati medi indicativi relativi alla produzione attuale e possono essere cambiati e aggiornati dalla INDEX in qualsiasi momento senza preavviso. I suggerimenti e le informazioni tecniche fornite rappresentano le nostre migliori conoscenze riguardo la proprietà

• PER UN CORRETTO USO DEI NOSTRI PRODOTTI CONSULTARE I CAPITOLATI TECNICI INDEX • PER ULTERIORI INFORMAZIONI O USI PARTICOLARI CONSULTARE IL NOSTRO UFFICIO TECNICO •

index
Construction Systems and Products

Via G. Rossini, 22 - 37060 Castel D'Azzano (VR) - Italy - C.P.67
T. +39 045 8546201 - F. +39 045 518390

Internet: www.indexspa.it
Informazioni Tecniche Commerciali
tecom@indexspa.it
Amministrazione e Segreteria
index@indexspa.it
Index Export Dept.
index.export@indexspa.it

